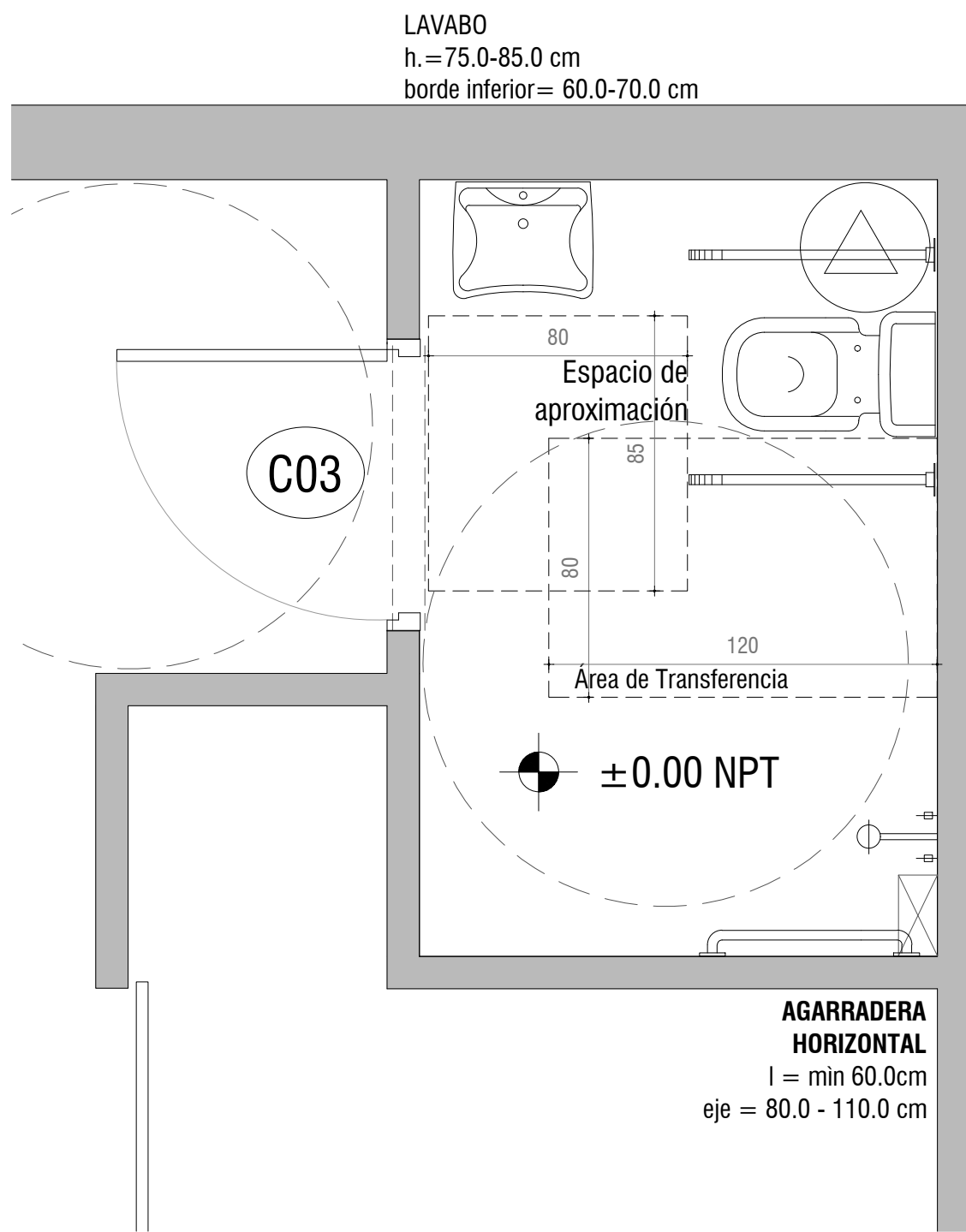
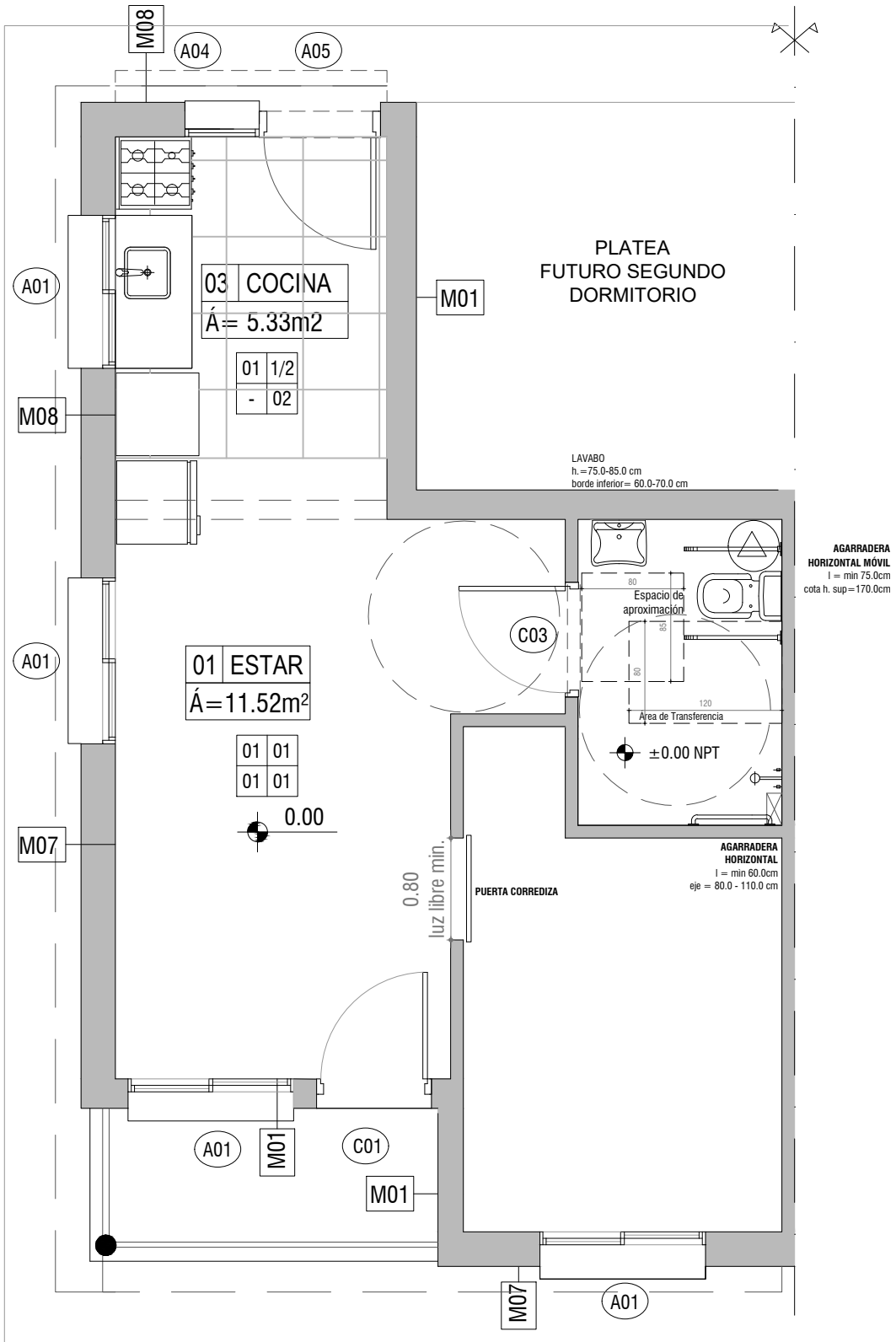


ACCESIBILIDAD



Baño accesible
escala 1/20



Convertibilidad vivienda 1 dormitorio
escala 1/50
Se mueve puerta de lugar y se coloca una corrediza



NOTAS:
Las viviendas serán construírán en su totalidad en el padrón N°168.553 .
Todas deben cumplir con la Normativa Departamental (Volumen XV Digesto Departamental) , esto incluye los artículos R.1894.8, R.1894.9 y 1894.1 que refieren a accesibilidad .

Intendencia de Montevideo Departamento de Desarrollo Urbano División Tierras y Habitat SERVICIO DE TIERRAS Y VIVIENDA		
PROGRAMA: Antares	PADRÓN N°: 431.227	
SECTOR: Antares	CONCEPTO: Obra Nueva	
UBICACIÓN: Congreve-Chon-Hordeñana-Mazarino	REGIMEN: P.Horizontal	
PROPIETARIO: Intendencia de Montevideo	FECHA: 12/2022	
PLANO: ACCESIBILIDAD - CONVERTIBILIDAD	ESCALA: 1/50 1/20	
PROPIETARIO: _____	LÁMINA: A15	
TÉCNICO: _____		